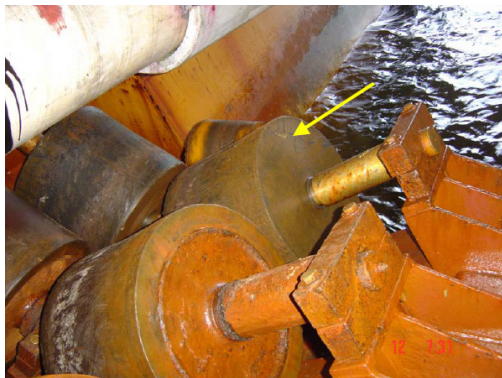
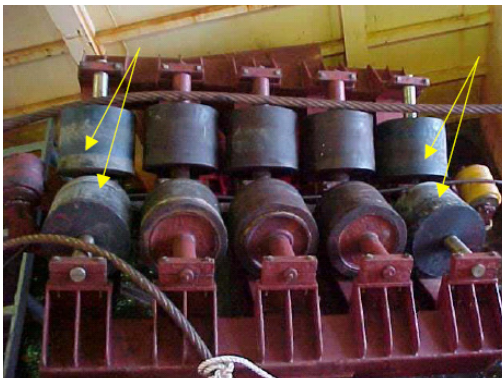


## **ROLETES PARA APOIO PERMANENTE OU DESFILE DE TUBULAÇÕES (REF: BSR-LI.132.883.8-VD)**

Dispositivo para berço de apoio permanente ou desfile de tubulações e dutos, composto por 01 (um) rolete Unidirecional Monocorpo; Geometria cilíndrica para qualquer raio da geratriz externa do tubo, em posição de montagem à 90 ° em relação à eixo vertical da tubulação; Fabricados em plástico especial de Alta Performance; por processo de FUNDIÇÃO contínua com LOOP de pressão e temperatura controlada com monitoração constante no perfil final, atendendo ao processo de Polimerização Aniônica de Caprolactama em Centrífuga de alta velocidade; **Tratamento térmico em fornos de atmosfera inerte para o alívio de tensões residuais**; Material do rolete em TSACET; Referencia KAMT- 0818.VD; Compostos com 02 (duas) buchas de deslizamento em Material **autolubrificante**; Referencia: ZYMOP-0219.PT e Arruelas de encosto em Material: OMOP; Referencia: 0205.PT; Com 01 Eixo em Aço Inox (**AISI.316-“L”**) e sua respectiva bucha de encosto para deslize. Os roletes deverão ser montados sobre estrutura em chapa aço carbono, tendo os seus eixos que serem fixados solidários a estrutura principal .

O dimensional de cada rolete obedecerá asnecessidades de cada intalação e deverá ser definido em função do desenho mecânico a ser fornecido pelo cliente final.



**NOTA: A TECNOLOGIA DE UTILIZAÇÃO DE POLÍMEROS NA FABRICAÇÃO DE QUALQUER TIPO DE ROLETE COM SISTEMA DE DESLIZAMENTO SEM ROLAMENTOS E SOBRE BUCHAS, POSSUI PATENTE REQUERIDA Nº : MU-8600496-4**